



UPUTE ZA POVEZIVANJE VAGE G 210/310 SA FISKALNOM BLAGAJNOM D-110, D-120, D-130

Postavke vage:

Parametar 0 - automatsko

baud rate 9600

bits 8

parity NONE

(Po defaultu su već takve i nije u vagi potrebno izmjeniti parametre)

Instalirati program TELECARGA na Windows računalo i pokrenuti ga.

Postupak instalacije:

-u datoteci TLC_v13-00B pokrenuti setup.exe slijedeći korake do završetka instalacije programa

-datoteku telecarga_protocols (u kojoj se nalaze .hex datoteke), kopirati negdje na računalo, u Telecarga programu bit će potrebno odabrati datoteku G310.hex (kako stoji u daljnjim uputama).

Povezati vagu sa PC-em putem COM porta (ili USB adaptera za COM port) odgovarajućim serijskim kabelom za firmware.

Ž 9-pin

M 9-pin

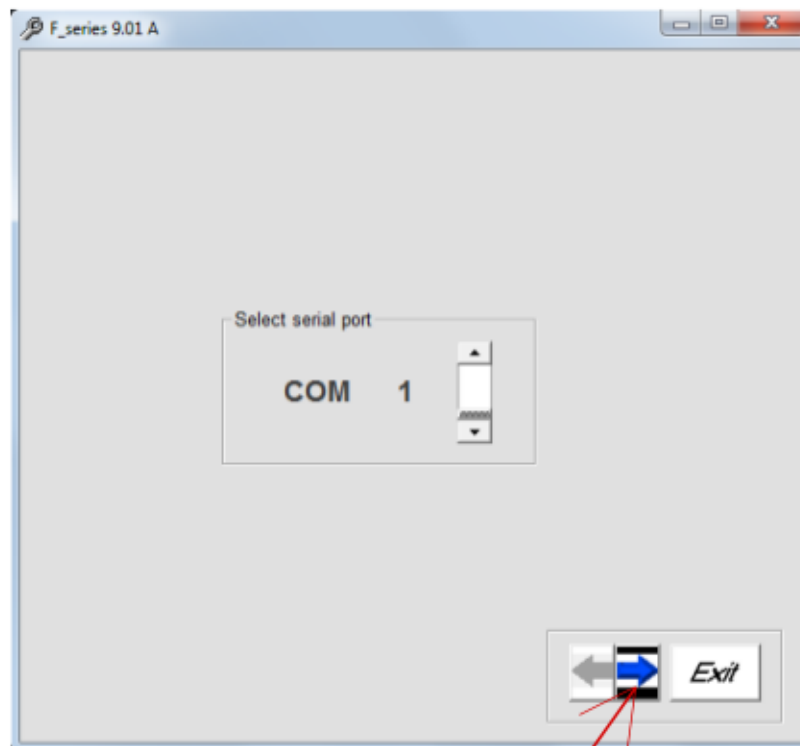
2-----	2
3-----	3
4-----	1
5-----	4,5,9



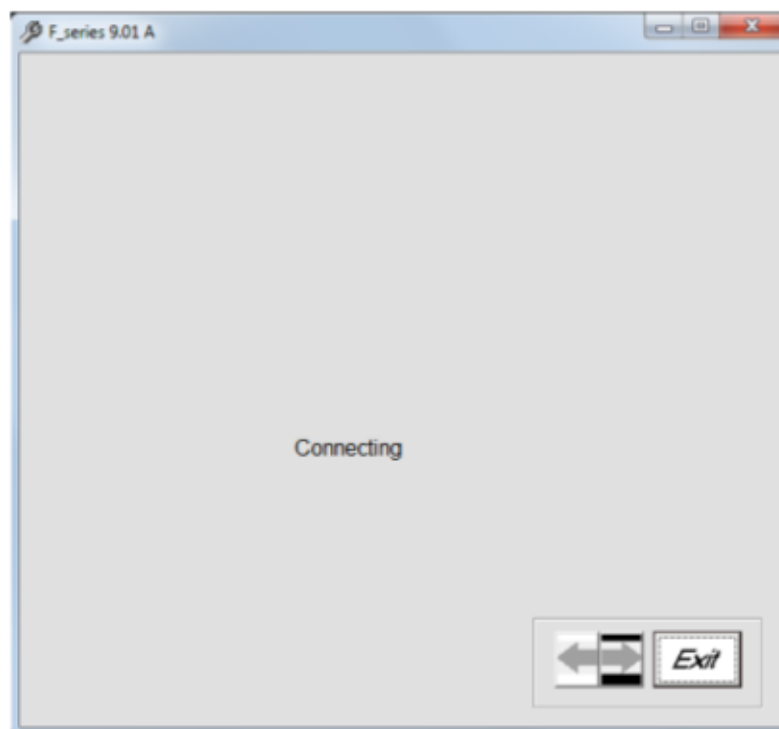
Shema serijskog kabela
za programiranje komunikacijskih
protokola u vagu G 210/310

Kad priključimo kabel u vagu, upalit će se svijetlo na displeju vage, može se krenuti sa ubacivanjem firmwarea programom Telecarga.

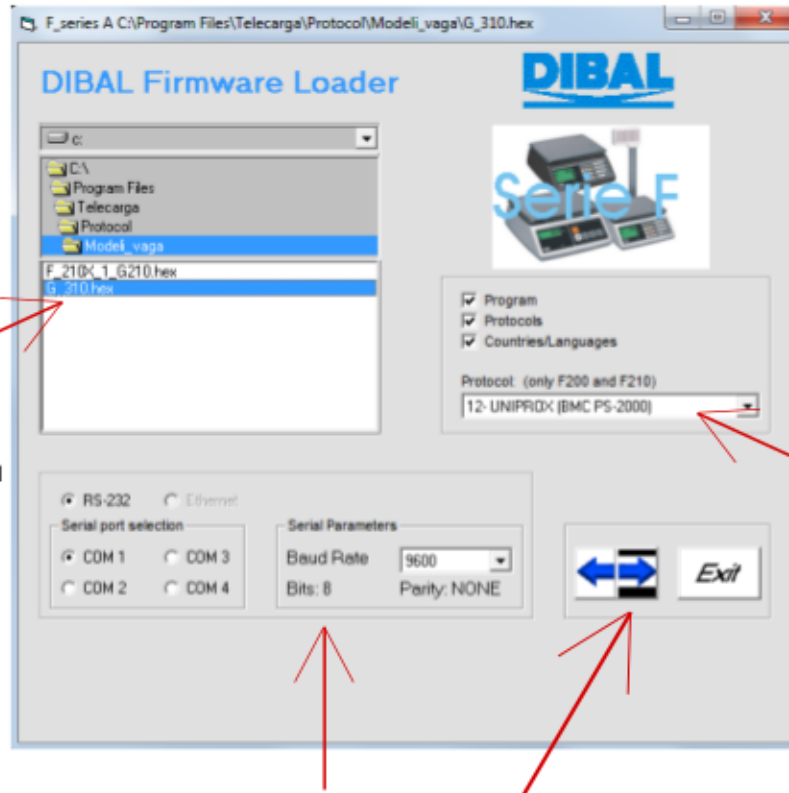
Ubacivanje protokola programom Telecarga



Odabrati odgovarajući COM port i kliknuti na strelicu.



Ako su kabel i odgovarajući COM port ispravni PC će se povezati, u suprotnom javit će grešku..



Pretražiti i izabrati G310.hex datoteku, prethodno spremljenu u neku mapu.

sa liste protokola odaberati br. 12

Postaviti vrijednosti parametara kao na slici zatim kliknuti mišem na strelicu "dalje".



Slijedi ponovna kontrola veze nakon čeka slijedi učitavanje firmwarea.



Započinje učitavanje a zatim provjera unesenih podataka koja traje nekoliko minuta.



Program nam javlja da je gotov. Klikom na polje *Exit* zatvaramo program.

PODEŠAVANJE PARAMETARA U KASI:

MODE 4 (PROGRAMIRANJE)

PARAMETAR 12.1 - VRIJEDNOST 14

12.2 - VRIJEDNOST 06

12.3 - VRIJEDNOST 00

U BLAGAJNI JE POTREBNO DEFINIRATI ARTIKLE SA CIJENAMA PO KILOGRAMU.

ZA VEZU VAGE I KASE KORISTIMO ISTI KABEL KOJIM SE POVEZUJE S BAR KOD ČITAČEM.