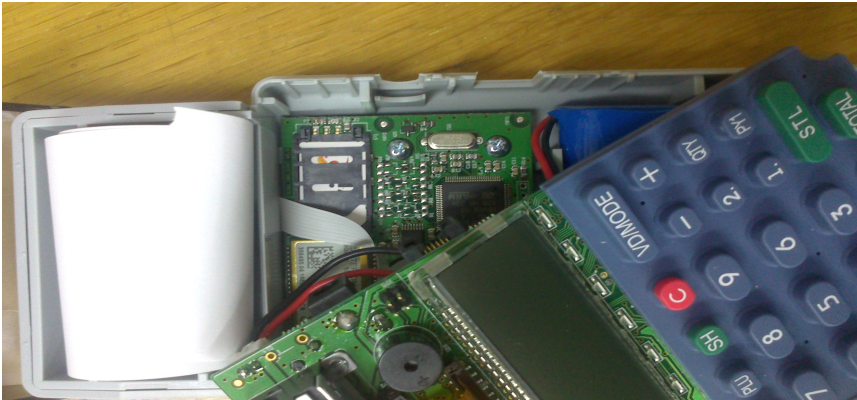


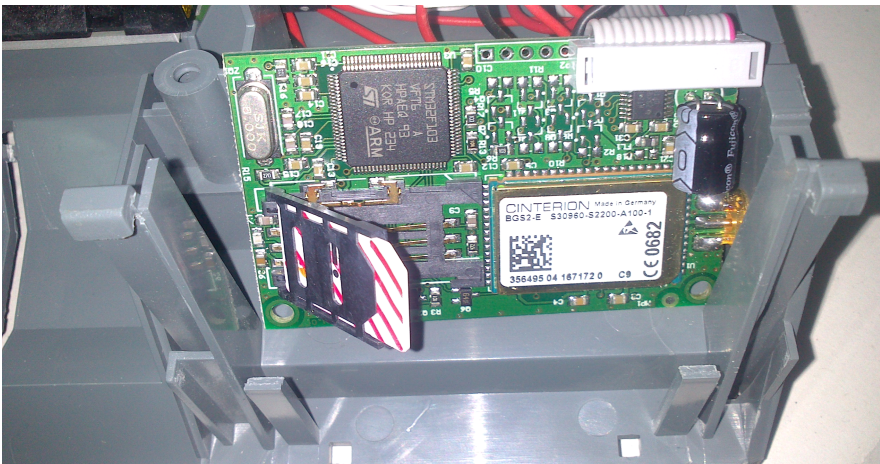
## Upute za podešavanje GPRS blagajni D-110 i D-120

Potrebno je nabaviti SIM karticu (GSM), koja podržava podatkovni promet, može se koristiti klasična ili podatkovna verzija .Važan uvjet za rad je osigurati pristup blagajne mreži **bez PIN zaštite**.

**D-110**, ugasi blagajnu, slot (utor) za SIM karticu nalazi se na ploči potpisnog modula, potrebno je otvoriti kućište blagajne, pažljivo podignuti glavnu matičnu ploču blagajne (paziti da se uslijed naglog pokreta ne izvuku flat kablovi) te ispod nje, na ploči potpisnog modula podignuti poklopac slot-a postaviti SIM karticu u njega te zatim spustiti, kako je prikazano na slici.



**D-120**, ugasi blagajnu ,slot za SIM karticu nalazi se na ploči potpisnog modula, potrebno je otvoriti kućište blagajne (paziti da se uslijed naglog pokreta ne izvuku flat kablovi), ploča potpisnog modula nalazi se u gornjem lijevom uglu kućišta (pored antene), skinutu flat kabel displaya kupca, skinuti display, podignuti poklopac slot-a postaviti SIM karticu te zatim zatvoriti slot, kako je prikazano na slici.



Kod programiranja GPRS verzije, nakon unosa certifikata nema povezivanja blagajni putem LinkConfigurator programa nego se povezivanje vrši u programu FISC.

NAPOMENA : Da bi se obavila potrebna mrežna podešenja blagajne u programu FISC potrebno je postići stanje SIG ON – **prije povezivanja** USB kablom blagajne na računalo .

Ulazak u SIG ON D-110 ,mod 5 \_\_\_\_\_ TOTAL , PLU 1.

D-120 ,mod 5 \_\_\_\_\_ TOTAL , PLU D1

Nakon ulaska u SIG on mod, pokreće se FISC program odabire se opcija GPRS SETTINGS .

Potrebno je u polje APN unijeti *access point name* kojeg određuje operater čija je kartica, ( npr. VIP data.vip.hr, )

Potrebno je unijeti i GPRS USER , te GPRS PASS (npr. Za VIP 38591 u oba polja)

GPRS SETTINGS dialog box showing fields for APN (data.vip.hr), GPRS USER (38591), GPRS PASS (38591), and Server settings (IP, Port, USER, PASS, SERVER URL).

Kada smo obavili GPRS podešenja izlazimo iz SING ON moda, a daljnja podešenja u programu FISC obavljamo na klasičan način, u bilo kojem random modu.